

# LAND



更智能化的图像  
0° C 到 1000° C



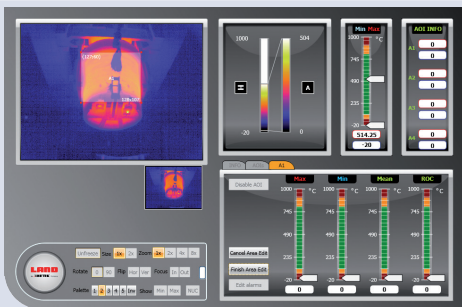
## Arc 热成像摄像机 “更智能化的图像”

Arc 是一系列通用用途放射性测量热成像摄像机，该设备十分坚固，足以应对重型工业应用，同时它的体积小而紧凑，在研发和自动化应用方面也能发挥作用。

Arc 采用坚实的 IP65/NEMA 4X 密封型全金属设计，包含一系列的选项。其中包含两个温度范围、四个镜头、两个帧速率和三个软件版本选项，可满足具体的用户需求。

### 特点与优点

- 高分辨率放射性测量热像仪  
*高清图像和超精确的温度测量*
- 4 个镜头选项  
*观察任意距离的任意目标，清晰度十分卓越*
- 工作环境温度范围非常广泛  
*随处可装！*
- 遥控式机动对焦  
*安装快速而简单、操作安全而方便*
- Viewer 软件符合标准  
*监测软件对用户十分友好，热敏数据具备可视化特性*
- IP65/NEMA 4X 密封符合标准  
*在任何环境下保持性能*
- 可选择 ATEX 和 Class/Division 外壳  
*适用于危险区域范围内的应用*
- 通过工业以太网直接连接一系列的 I/O 模块  
*操作简单而独立*



Arc Viewer + 软件

# LAND

非接触型温度测量解决方案

Land Instruments International Ltd + Droxford S18 1DJ + England  
电子邮件: land.instrco@ametek.co.uk + www.landintl.com + 电话: +44 (0) 1245 407850 + 传真: +44 (0) 1245 400885

AMETEK Land, Inc. + 150 Freepoint Rd + Pittsburgh, PA 15238 + U.S.A.  
电子邮件: israelca@ametek.com + www.ametek-land.com + 电话: +1 (412) 325 4444 + 传真: +1 (412) 325 4450

有关国际办事处的完整列表，请访问 [www.landinst.com](http://www.landinst.com)



LABORATORY  
ACCREDITATION  
BUREAU  
ACCREDITED  
ISO/IEC 17025:2005

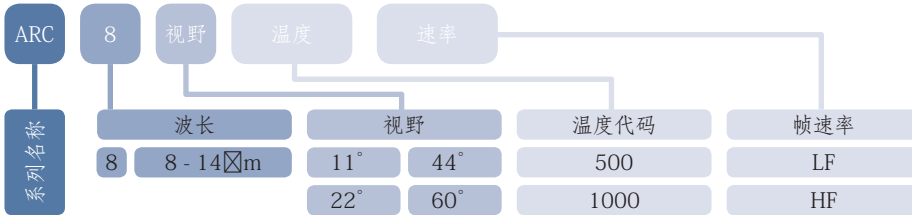
REGISTERED  
**ISO 9001**  
MANAGEMENT SYSTEM

# AMETEK®

在英国地区适用

在美国地区适用

## 订购信息



## 规格

型号范围	ARC-8-FOV-500-Rate	ARC-8-FOV-1000-Rate
温度范围	0 到 500° C 32 到 932° F	100 到 1000° C 212 到 1832° F
光谱响应	8 - 14µm	
图像分辨率	384 x 288	
水平视野	11°、22°、44° 或 60°	
对焦范围	0.3m > 无限距离 (22°、44°、60°) / 0.5m > 无限距离 (11°)	
精确度	±2% 或 ±2° C	
帧速率	LF	7.5 Hz
	HF	30 Hz
物理规格与环境需求		
尺寸	85 x 85 x 276 mm / 3.5 x 3.5 x 11 英寸 (含镜头)	
重量	1.8 kg / 4 磅	
环境温度	-20 到 60° C / -4 to 140° F	
工作湿度	5% 到 95% (非冷凝)	
密封	IP65 / NEMA 4X	
I/O 和 EMC 供电		
电源	9 到 30 V (直流)	
EMC	EN 61326	

## 软件

### Viewer

图像视图和基本温度信息

### Viewer+

在 Viewer 软件的基础上增加了适用于独立操作的“智能化”功能配置

### LIPS

图像录制、剖面图、关注区域、警报、保存和图像存储

## 智能化特点

包括：

4 个区域，分别为最小、最大、平均和静噪滤波器

独特的发射率

每个区域 4 个警报 (高/低)

配有 Viewer+ 软件

## I/O

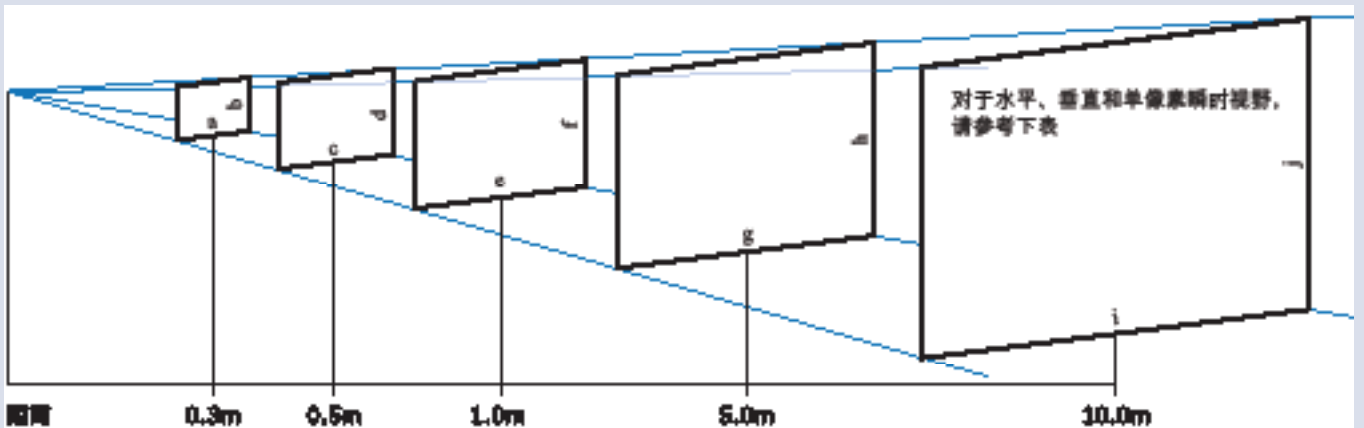
采用一系列 DIN 导轨安装的模块可提供模拟/数字输入和输出

通过以太网直接连接到 Arc 摄像机

关注区域的模拟输出

高/低或警报级别的数字输出

## 镜头选项视野



	0.3m			0.5m			1.0m			5.0m			10.0m		
	a	b	IFOV	c	d	IFOV	e	f	IFOV	g	h	IFOV	i	j	IFOV
11°	-	-	-	0.09m	0.07m	0.25mm	0.19m	0.144m	0.50mm	0.96m	0.72m	2.50mm	1.92m	1.44m	5.0mm
22°	0.12m	0.09m	0.30mm	0.19m	0.15m	0.50mm	0.39m	0.29m	1.00mm	1.94m	1.46m	5.00mm	3.89m	2.92m	10.0mm
44°	0.24m	0.18m	0.63mm	0.40m	0.30m	1.05mm	0.81m	0.61m	2.10mm	4.04m	3.03m	10.5mm	8.08m	6.06m	21.0mm
60°	0.35m	0.26m	0.90mm	0.58m	0.43m	1.50mm	1.15m	0.78m	3.00mm	5.77m	4.33m	15.0mm	11.55m	8.66m	30.0mm