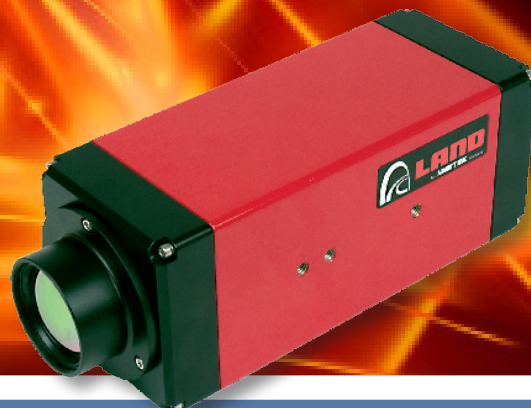


LAND



Uma imagem inteligente
0°C a 1000°C



Câmera termográfica Arc "Uma imagem inteligente"

A Arc é uma linha de câmeras termográficas radiométricas para uso geral robustas o suficiente para suportar aplicativos industriais pesados e ao mesmo tempo compactas o suficiente para ser usada em pesquisa e desenvolvimento e em automação.

A Arc apresenta um projeto robusto, totalmente em metal, com vedação quádrupla IP65/NEMA e uma ampla gama de opções. As opções incluem duas gamas de temperatura, quatro lentes, duas velocidades de imagem e três variantes de software para satisfazer os requisitos específicos do usuário.



Software Arc Viewer*

Características e Benefícios

- Gerador de imagens térmico radiométrico de alta resolução
Imagens termográficas detalhadas com precisão de temperatura incomparável
- 4 opções de lentes
Visualize qualquer objetivo a qualquer distância, com clareza excepcional
- Ampla gama operacional de temperatura ambiente
Instale em qualquer lugar!
- Foco motorizado remoto
Instalação rápida, segura e operação conveniente
- Software para visualização como padrão
O software para monitoração amigável permite a visualização de dados térmicos
- Vedação quádrupla IP65/NEMA como padrão
Mantém o desempenho em qualquer ambiente
- Opção de gabinetes ATEX e Classe/Divisão
Adequada para aplicações em áreas de risco
- Conexão direta para uma variedade de Módulos de E/S através de ethernet industrial padrão
Operação simples e independente

LAND

Land Instruments International Ltd • Dronfield S18 1DJ • Inglaterra
E-mail: land.infrared@ametek.co.uk • www.landinst.com • Tel: +44 (0) 1246 417691 • Fax: +44 (0) 1246 410585

AMETEK DO BRASIL Ltda. • Rua Ettore Soliane, 490 • Distrito Industrial Nova Era • 13347-394 • Indaiatuba • SP • Brazil
E-mail: irsales@ametek.com • www.ametek-land.com • Tel.: +55 (19)3825-8903 • Fax: +55 (19) 3935-8773

Para uma lista completa dos escritórios internacionais, acesse www.landinst.com

Soluções de Medição de
Temperatura Sem Contato

AMETEK®



0034



Applies in the UK



001

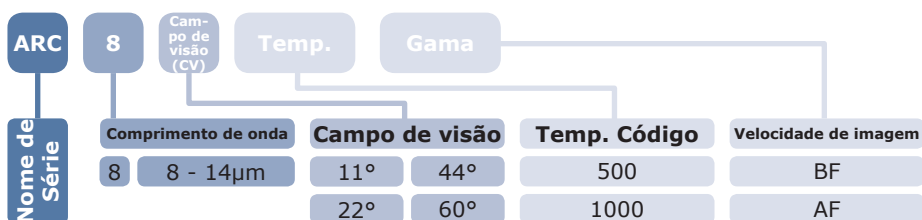


LABORATORY
ACCREDITATION
BUREAU
ACCREDITED
ISO/IEC 17025:2005

Applies in the USA

REGISTERED
ISO 9001
MANAGEMENT SYSTEM

Informações sobre pedidos



Especificações

Opções de Modelo	ARC-8-FOV-500-Rate	ARC-8-FOV-1000-Rate
Gama de Temperatura	0 a 500°C 32 a 932°F	100 a 1000°C 212 a 1832°F
Resposta do Espectro	8 - 14µm	
Resolução de imagem	384 x 288	
CV Horizontal	11°, 22°, 44° ou 60°	
Faixa de Foco	0,3m>infinito (22°, 44°, 60°) / 0,5m>infinito (11°)	
Precisão	±2% ou ±2°C	
Velocidade de imagem	BF	7,5 Hz
	AF	30 Hz
Características físicas e ambientais		
Dimensões	85 x 85 x 276 mm / 3,5 x 3,5 x 11 polegadas (incluindo as lentes)	
Peso	1,8 kg / 4 libras	
Gama ambiente	-20 a 60°C / -4 a 140°F	
Umidade em operação	5 a 95% (sem condensação)	
Vedação	IP65 / NEMA 4X	
Potência de E/S e CEM		
Fonte de Alimentação	9 a 30 Vcc	
EMC	EN 61326	

Software

Viewer

Visualizador de imagens e informações básicas sobre temperatura

Viewer+

As mesmas características mencionadas acima, além da configuração de recursos inteligentes para operação independente

LIPS

Gravação de imagens, perfis, áreas de interesse, alarmes, salvar e armazenar imagens

Recursos inteligentes

Inclui:

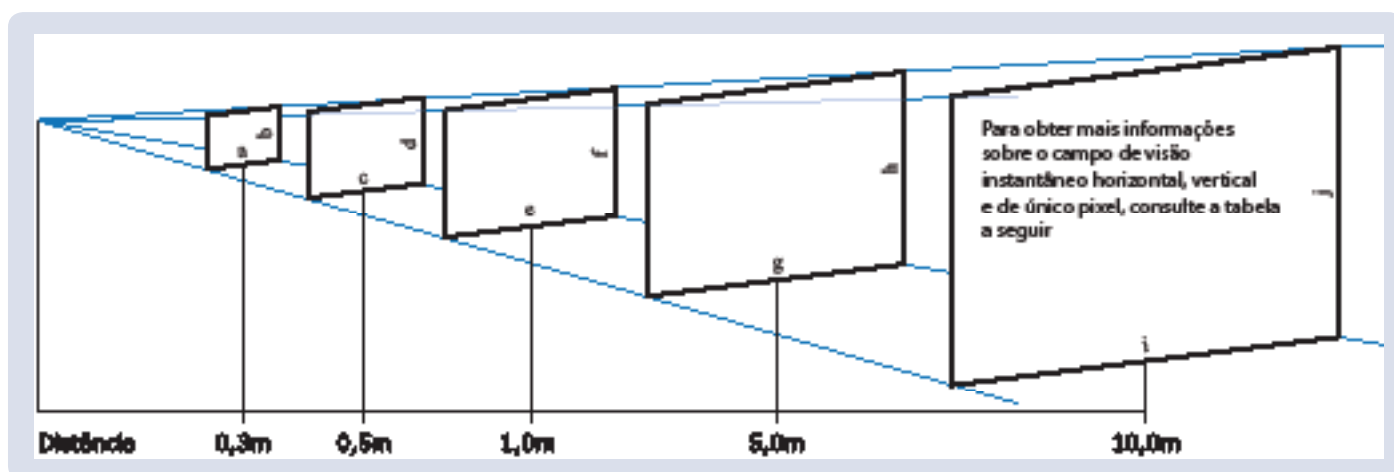
- 4 áreas com filtro mínimo, máximo, médio e de ruído
- Emissividades individuais
- 4 alarmes (alto/baixo) por área

Configurado com o software **Viewer+**

E/S

- Uma gama de módulos montados em trilhos DIN que fornecem entradas e saídas analógicas/digitais
- Conexão direta à câmera Arc pela ethernet
- Saída analógica de áreas de interesse
- Saídas digitais para níveis de alarme de temperatura alta/baixa ou níveis de alarme de aviso

Campo de visão para opções de lentes



	0,3m			0,5m			1,0m			5,0m			10,0m		
	a	b	IFOV	c	d	IFOV	e	f	IFOV	g	h	IFOV	i	j	IFOV
11°	-	-	-	0,09m	0,07m	0,25mm	0,19m	0,144m	0,50mm	0,96m	0,72m	2,50mm	1,92m	1,44m	5,0mm
22°	0,12m	0,09m	0,30mm	0,19m	0,15m	0,50mm	0,39m	0,29m	1,00mm	1,94m	1,46m	5,00mm	3,89m	2,92m	10,0mm
44°	0,24m	0,18m	0,63mm	0,40m	0,30m	1,05mm	0,81m	0,61m	2,10mm	4,04m	3,03m	10,5mm	8,08m	6,06m	21,0mm
60°	0,35m	0,26m	0,90mm	0,58m	0,43m	1,50mm	1,15m	0,78m	3,00mm	5,77m	4,33m	15,0mm	11,55m	8,66m	30,0mm